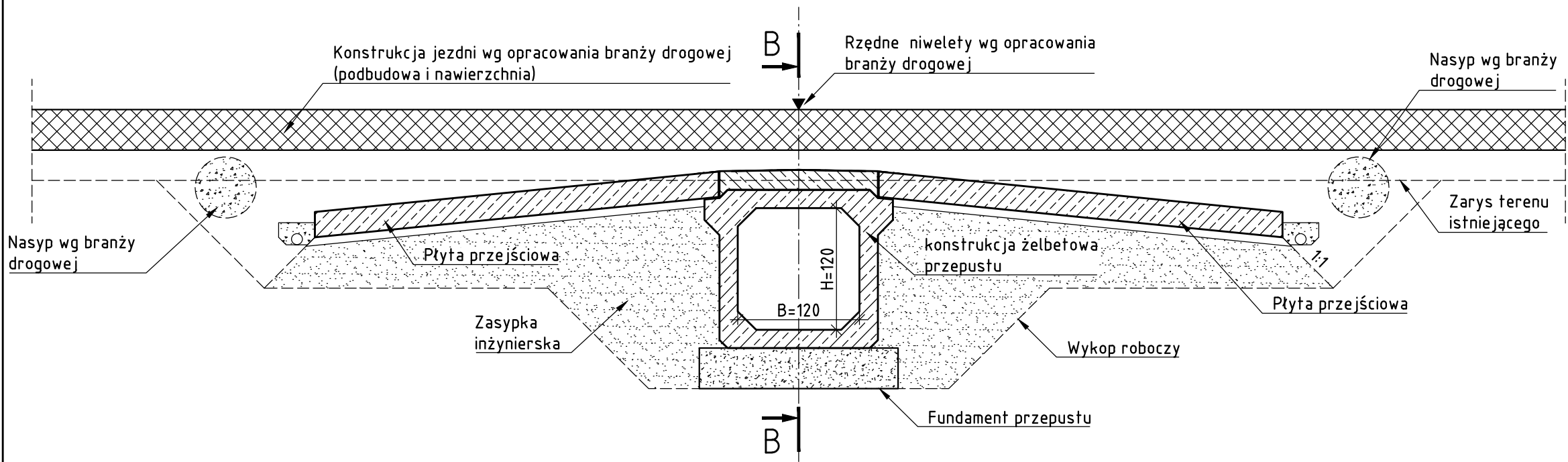
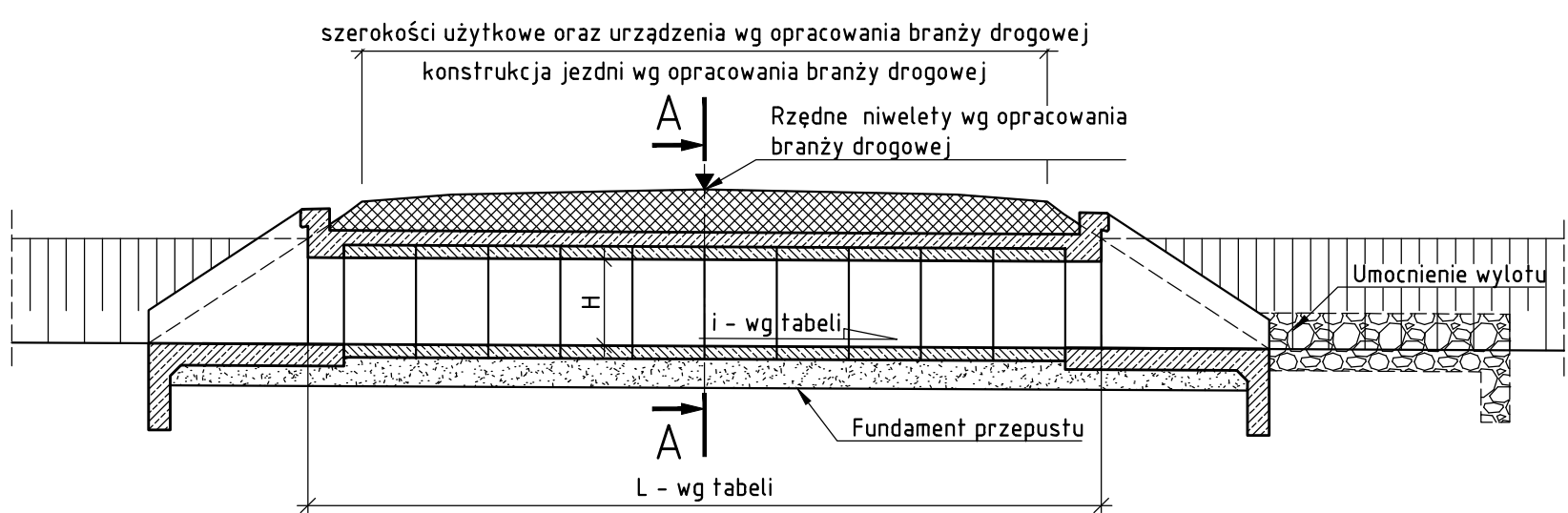


Przekrój poprzeczny A-A,
skala 1:50



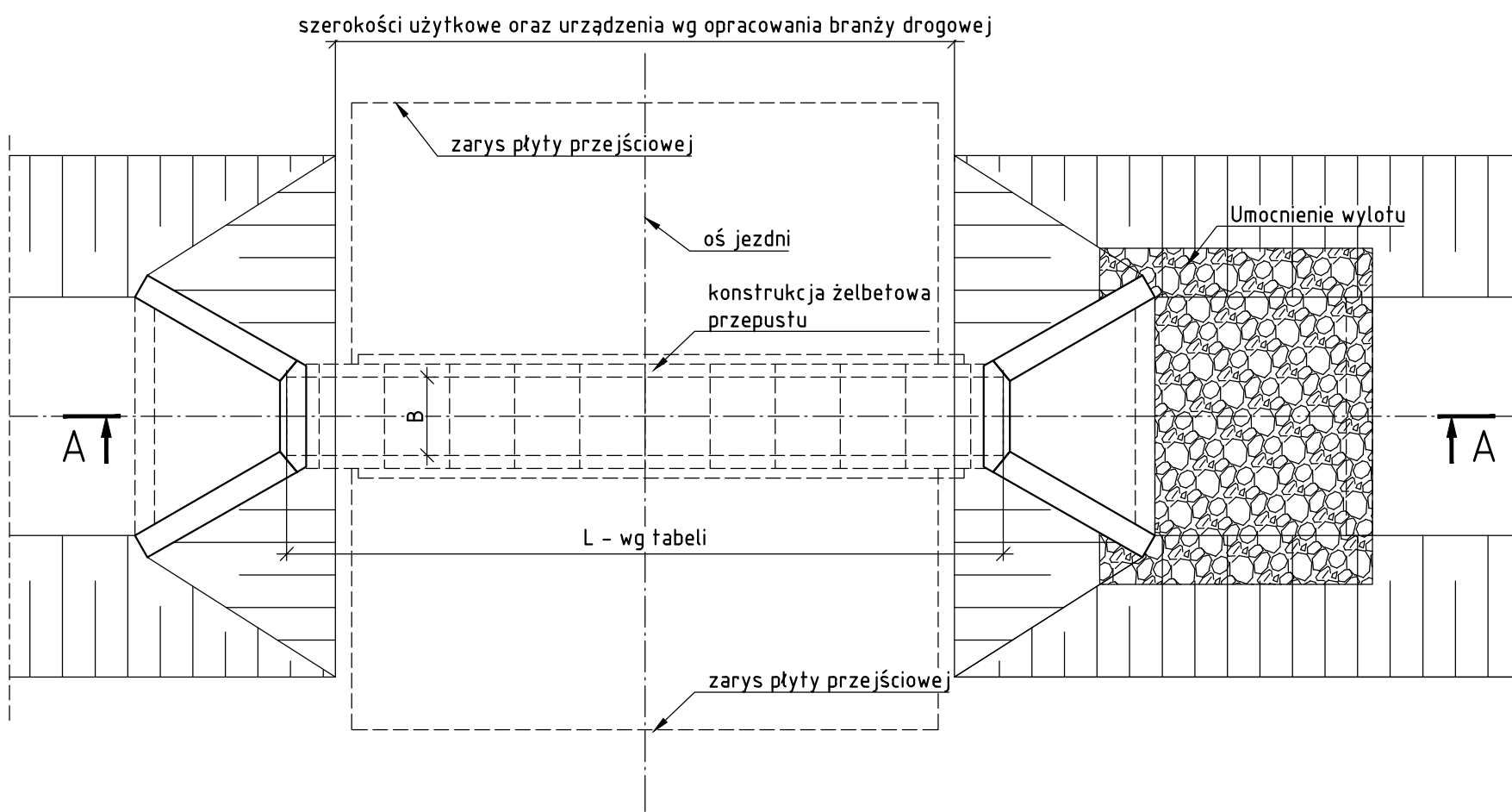
Przekrój podłużny B-B,
skala 1:100




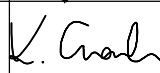
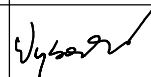
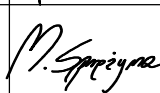
Tabelaryczne zestawienie przepustów

L.p.	Obiekt	Kilometraż	Przeszkoda	Droga na obiekcie	Rodzaj konstrukcji	Orientacyjna długość [m]	Szerokość w świetle [m]	Wysokość w świetle [m]	Pochylenie - i [%]	Funkcja ekologiczna
1	P2	0+578,89	rów odwadniający	Jezdnia dodatkowa	żelbetowa skrzynkowa	5.8	1.20	1.20	0.50	brak

Widok z góry,
skala 1:100



P2 - W1

<div><div>PROMOST</div><div>CONSULTING</div><div>35-307 Rzeszów, ul. Jana Niemierskiego 4</div><div>tel. (0-17) 85-79-155, fax (0-17) 85-79-156; http:\\www.promost.pl</div></div>			<div>Inwestor:</div> <div>Podkarpacki Zarząd</div> <div>Dróg Wojewódzkich</div> <div>w Rzeszowie</div>	
<div>Nazwa inwestycji:</div> <div>Budowa nowego odcinka drogi wojewódzkiej nr 894 Lesko – Hoczew – Wółkowyja – Czarna wraz z budową mostu na rzece San oraz budową i przebudową niezbędnej infrastruktury technicznej, budowli i urządzeń budowlanych w m. Lesko i Huzele</div>			<div>Stadium:</div> <div>Konceptcja</div> <div>KP</div>	
<div>Tytuł rysunku:</div> <div>Obiekt P2 (W1)</div> <div>RYSUNEK OGÓLNY</div>			<div>Data:</div> <div>2022.10</div>	
BRANŻA MOSTOWA			<div>Skala:</div> <div>1:50</div> <div>1:100</div> <div>Nr rysunku:</div> <div>5.3.2</div>	
Główny Projektant:	Prof. dr hab. inż. Tomasz Siwowski PDK/BM/2093/01			
Projektant:	mgr inż. Krzysztof Czarnik PDK/0178/P00M/05			
Projektant:	mgr inż. Artur Wysocki PDK/0241/P00M/10			
Opracowujący:	inż. Mateusz Sprężyna			
Sprawdzający:	mgr inż. Andrzej Zimierowicz PDK/0169/P00M/05	